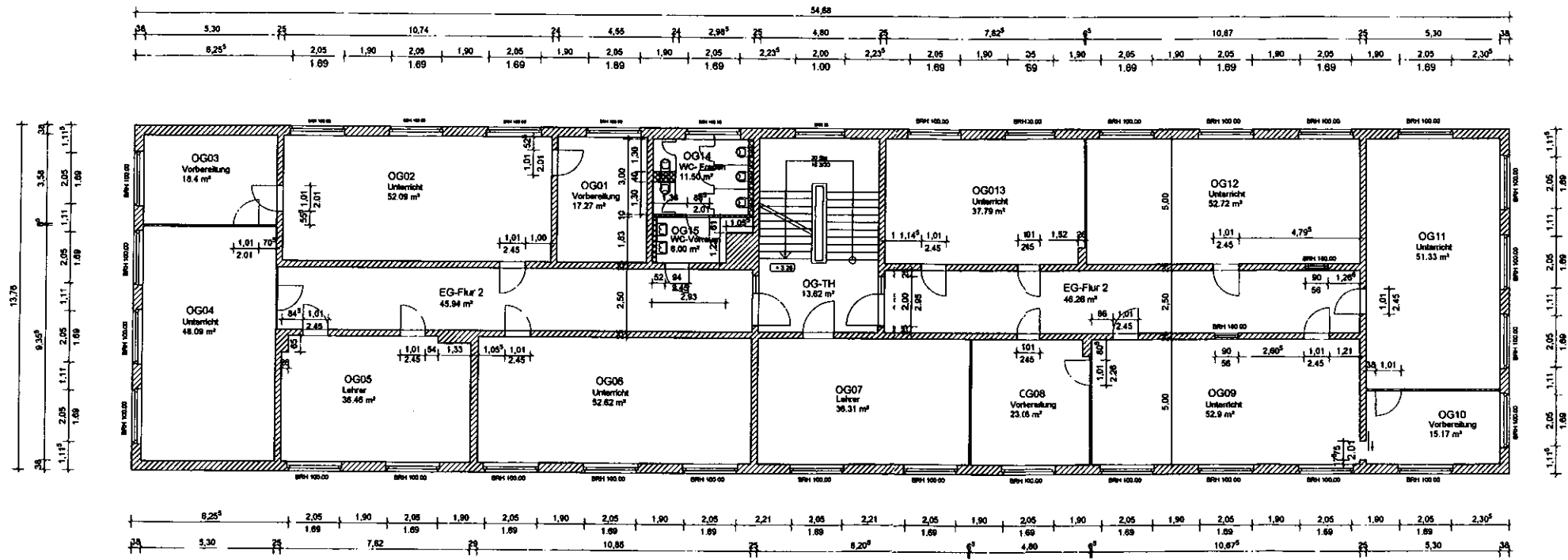


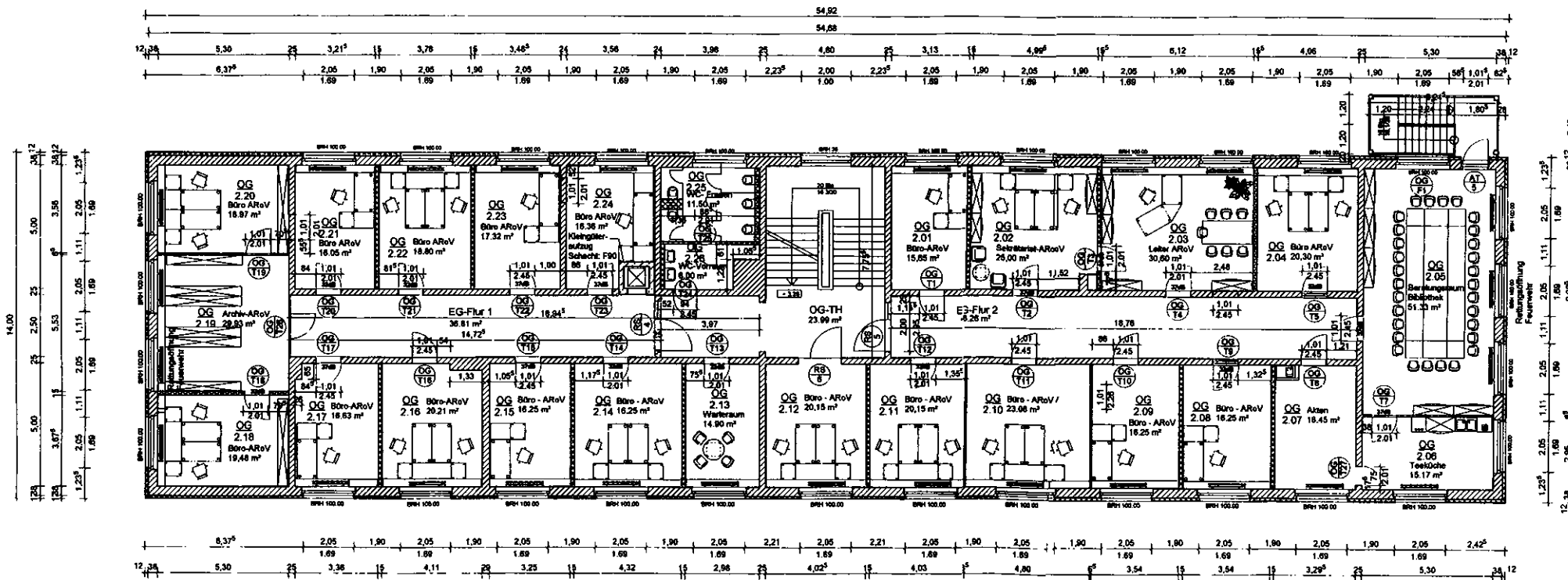
Obergeschoss - Bestand



Legende:

- Bauteil Bestand
- Bauteil neu
- Bauteil Abbruch

Obergeschoss - Umbau



- Fenster-Pos.: Fensterknauf neu - einbruchhemmend
- Außenkz-Pos.: Türknauf neu - einbruchhemmend
- Innenkz-Pos.: Türknauf Bestand - Instandsetzung
- Innenkz-Pos.: Türknauf neu - 32 dB / 37 dB
- Innenkz-Pos.: Türknauf Bestand - rauchdicht

Außenwände neu:

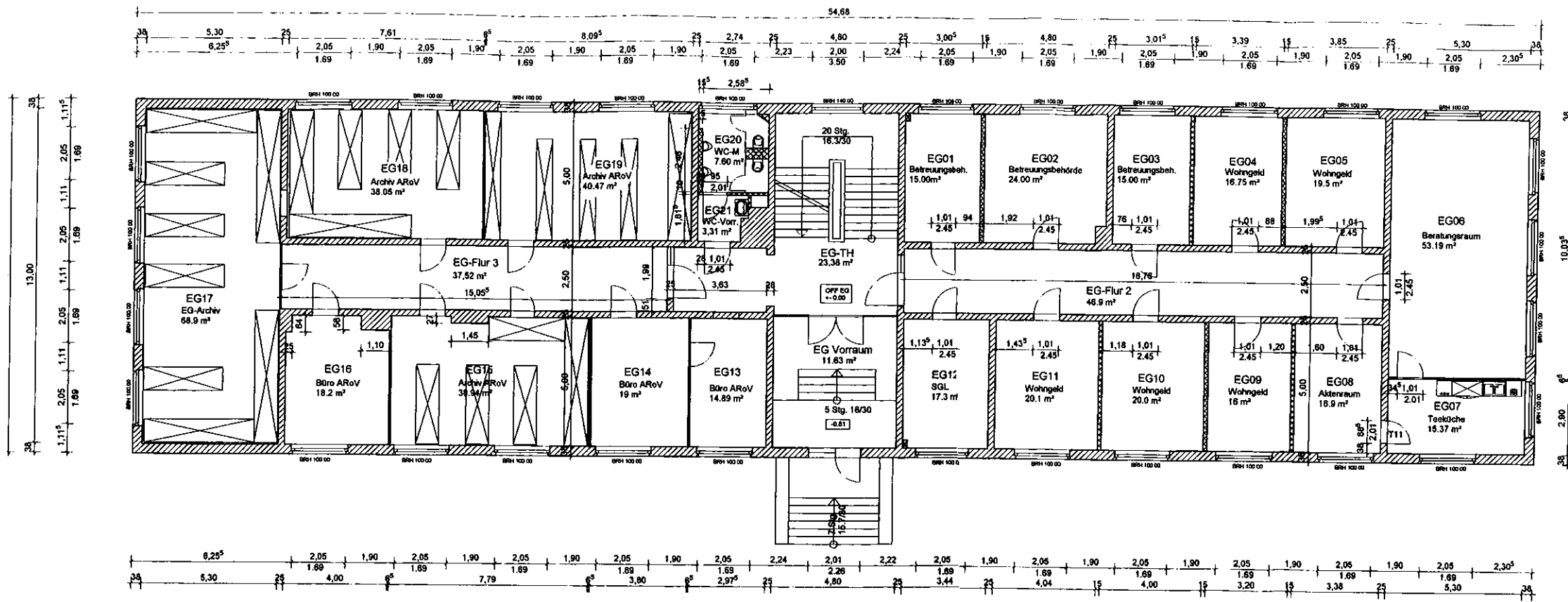
- 38 cm Mauerwerk beidseitig verputzt
- 12 cm WDVS mit Dämmstoffplatten aus Polystyrol Partikelschaum (B1), mit Textglas - Gittergewebe bewehrten Unterputz u. mineralischen Oberputz

Trennwände neu:

- F30, Rw, R=53 dB
- GK-Montagewand mit einfacnem Ständerwerk aus verzinkten Stahlprofilen
- Beplankung je Seite: 2x12,5 mm GKB
- Dämmdicke: 80 mm Mineralfaser
- Wanddicke: 150 mm
- Fabrikat: W112 von KNAUF od. gleichwertig

Nr.	Ordnung	Änderung
Architektur- und Ingenieurbüro Dieter Schütze		
Vorhaben: Umbau KG/OG - Haus J / 2 BA Karl-Liebknecht Str 13, 15848 Beeskow		Tel.: 03366/20966 Fax: 03366/22900
Genehmigung		
Bauherr: LOS, Der Landrat, Dezernat II Rudolf-Breitscheidstr. 7, 15848 Beeskow		Planungsnummer: B-Nr. 3 Obergeschoss-PLA Datum: 16.01.2008 1:100 Maßstab
Darstellung: OG - Bestand/ Umbau		
Architekt	Bauherr	

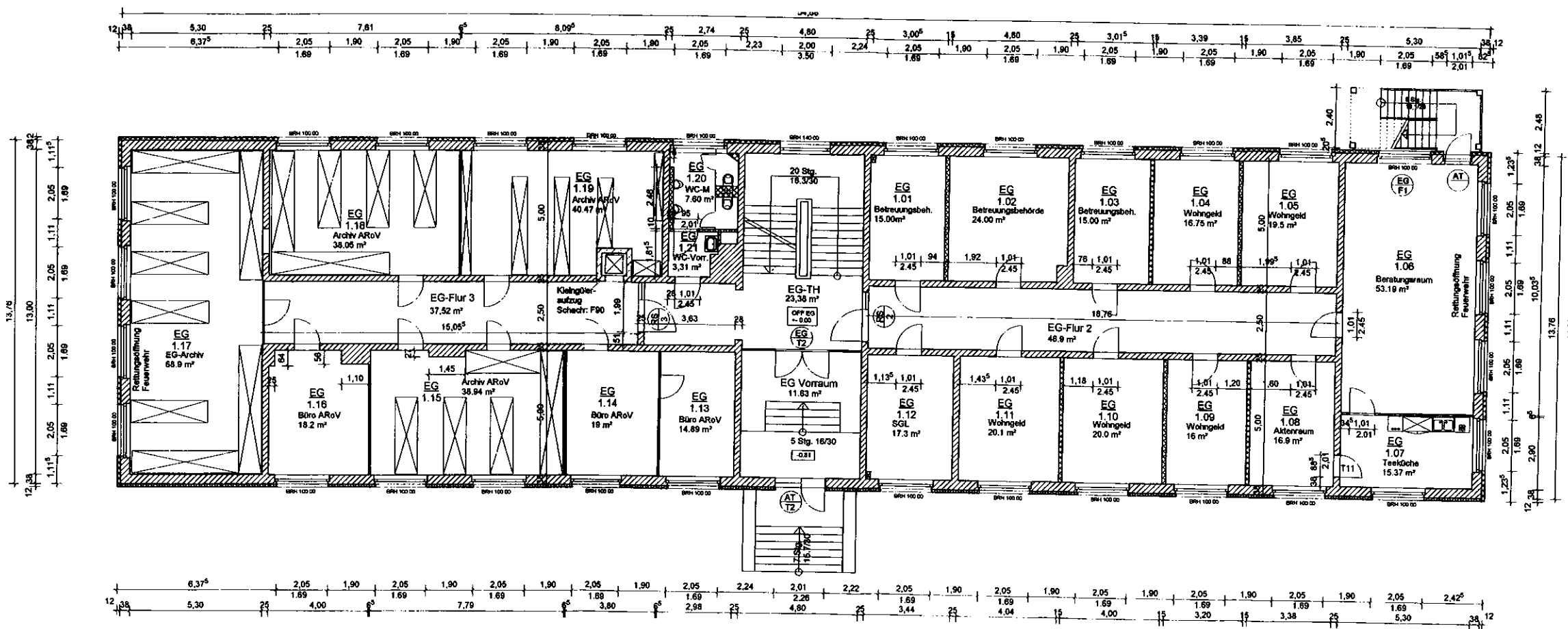
Erdgeschoss - Bestand



Legende:

- Bauteil Bestand
- Bauteil neu
- Bauteil Abbruch

Erdgeschoss - Umbau



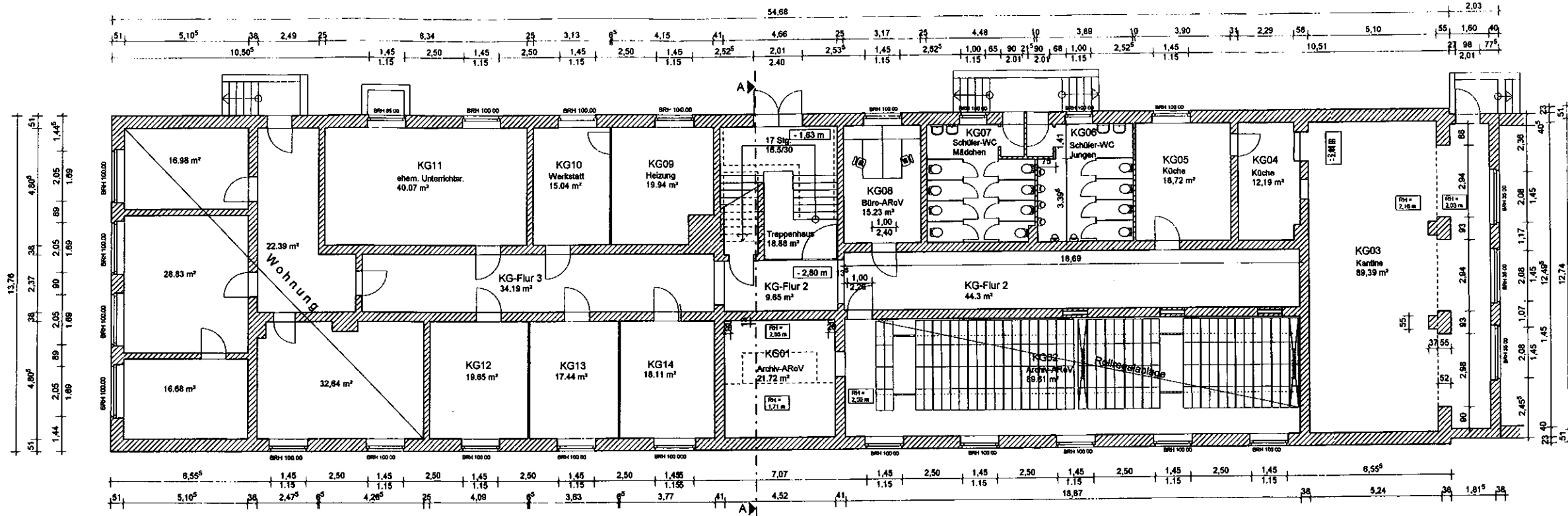
- Fenster-Pos.:
Fensterelement neu - einbruchhemmend
- Außenür-Pos.:
Türelement neu - einbruchhemmend
- Innenür-Pos.:
Türelement Bestand - rauchdicht

Außenwände neu:

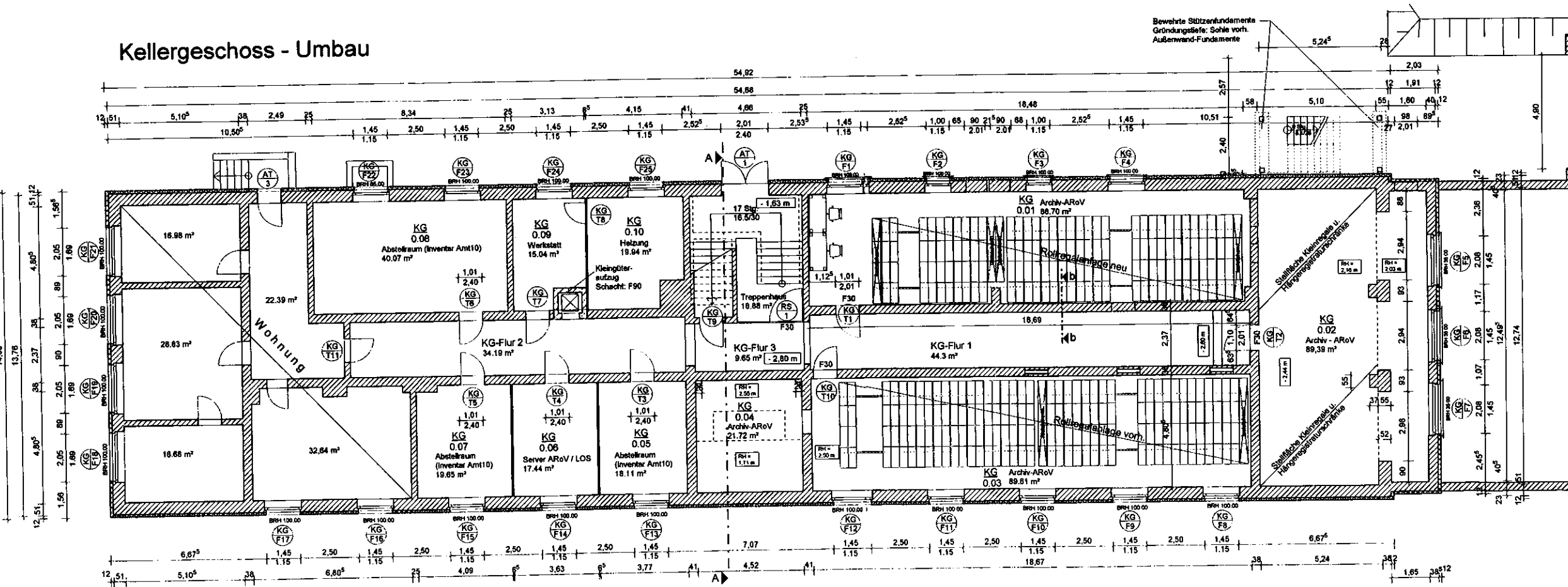
- 38 cm Mauerwerk beidseitig verputzt
- 12 cm WDVS mit Dämmstoffplatten aus Polystyrol Partikelschaum (B1), mit Textilglas-Gittergewebe bewehrten Unterputz u. mineralischen Oberputz

Indiz.	Datum	Änderung
Architektur- und Ingenieurbüro Dieter Schulte		Tel.: 03366/20966 Fax: 03366/22909
Vorhaben:	Umbau KG/OG - Haus J / 2.BA Karl-Liebknecht Str 13, 15848 Beeskow	Genehmigung Planungsphase
Bauherr:	LOS, Der Landrat, Dezemat II Rudolf-Breitscheidstr. 7, 15848 Beeskow	Bl.-Nr.: 2 Erdgeschoss PLA
Darstellung:	EG - Bestand/ Umbau	Datum: 16.01.2008 Maststab: 1:100
Architekt	Bauherr	

Kellergeschoss - Bestand



Kellergeschoss - Umbau



- Legende:**
- Bauteil Bestand
 - Bauteil neu
 - Bauteil Abbruch
- Bauteil Abbruch**
- Fenster-Pos.: Fenster Bestand - mit Ve
 - Fenster-Pos.: Fenster Bestand
 - Tür-Pos.: Türelement Bestand
 - Tür-Pos.: Türelement neu - einbruch
 - Tür-Pos.: Türelement Bestand - rau

Außenwände neu:

- 51/38 cm Mauerwerk beidseitig
- 12 cm WDVS mit Dämmstc Polystyrol Partikelsc - Gittergewebe bewe u. mineralischen Ob

Architektur- und Ingenieurbüro Dieter Schulte		Tel.: 03366/20966 Fax: 03366/22909
Vorhaben: Umbau KG/OG - Haus J / 2.BA Karl-Liebknecht Str 13, 15848 Beeskow	Genehmigt Planungsphase:	
Bauherr: LOS, Der Landrat, Dezernat II Rudolf-Breitscheidstr. 7, 15848 Beeskow	Bl. Nr. 1 Grundriss_KG.PLA Datum: 18.01.2008 Maßstab: 1:100	
Darstellung: KG - Bestand/ Umbau	Datum:	