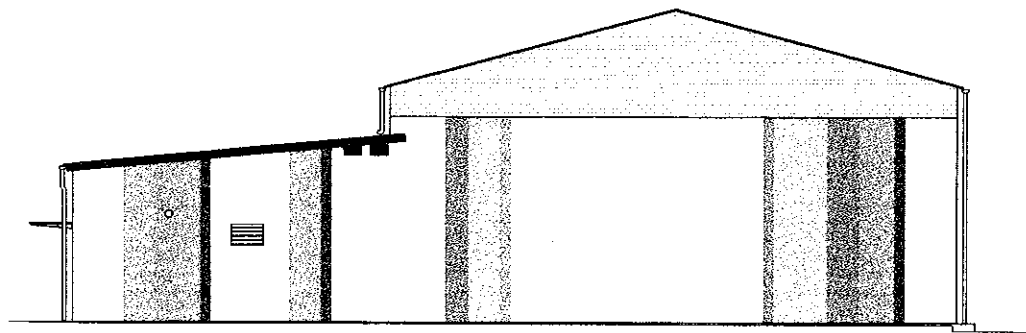
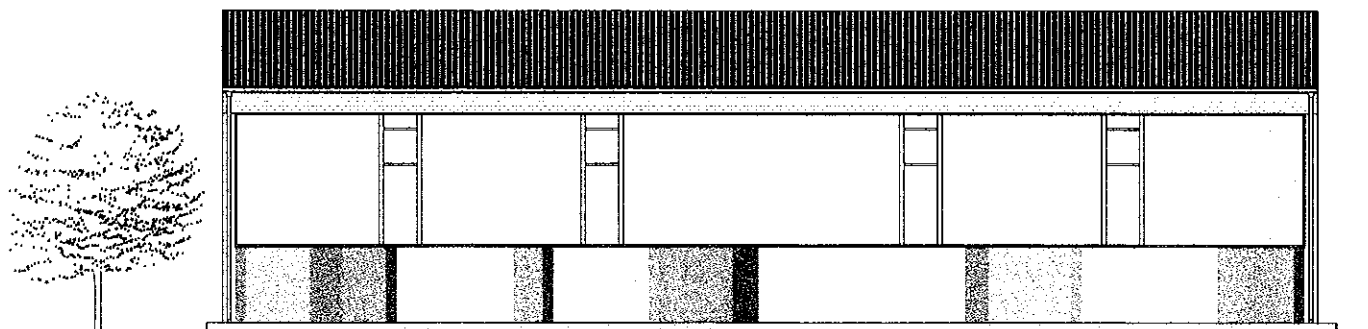


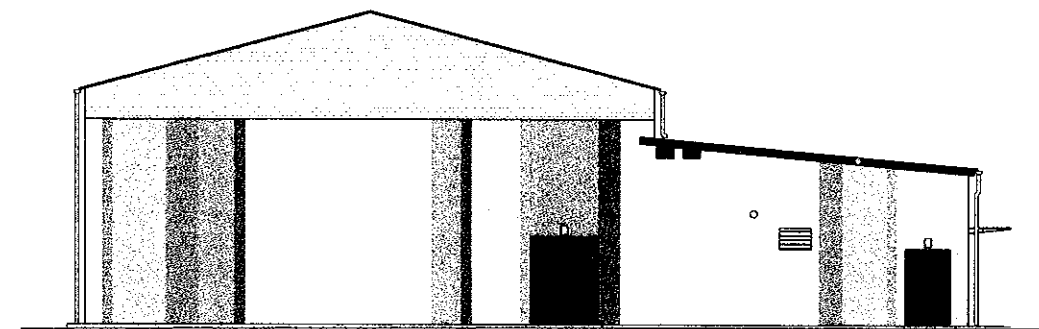
Süd - Ost - Ansicht



Nord - Ost - Ansicht



Nord - West - Ansicht



Süd - West - Ansicht

**Objekt**

Allgemeine Förderschule Erkner  
Sanierung der Turnhalle  
Am Rund 30  
15537 Erkner

**Bauherr**

Landskreis Oder-Spree  
Breitscheidstraße 7  
15841 Beeskow

**Planung**

Ingenieurbüro Große & Partner  
Alte Buchhorster Straße 43a  
15537 Grünheide

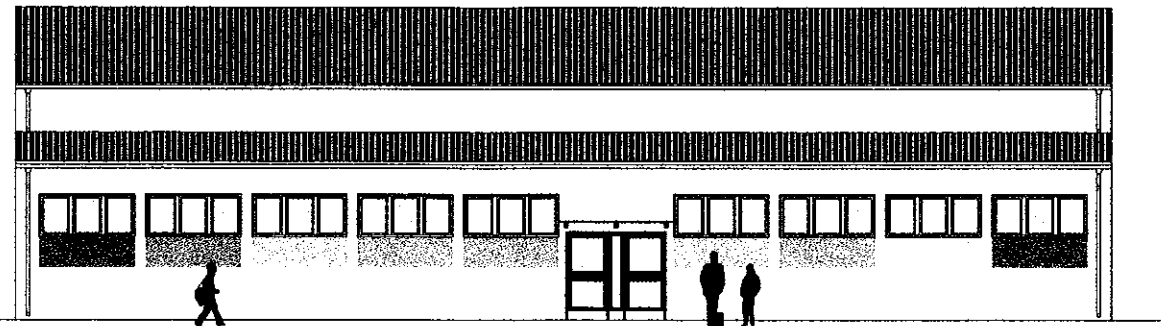
**Farbtöne**

- Brillux Scala
- Fassade - 03.03.09
  - Straifen - 15.12.15
  - Straifen - 15.12.18
  - Straifen - 81.06.15
  - Straifen - 81.06.18

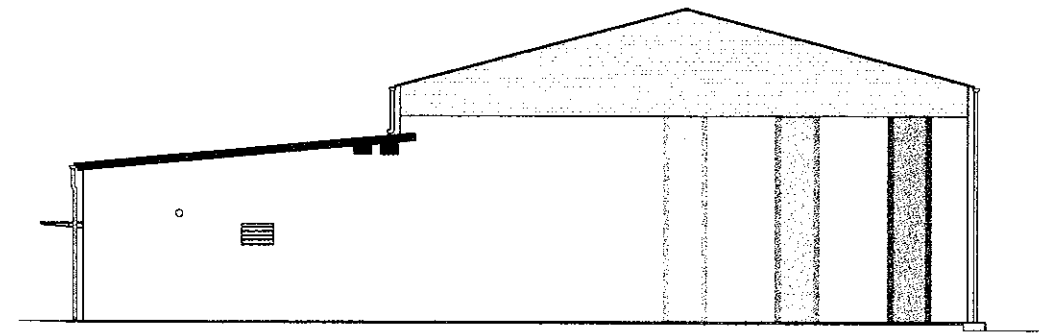
- Straifen - 63.09.15
- Straifen - 63.09.18
- Fenster - weiß
- Türen - 60.12.24 (RAL 5023)
- Dach - Eternit Wellplatte P9 dunkelgrau

Farbentwurf 4 / Erkner  
Farbstudie Berlin, Modero, Tel. +49 3030 399231-32  
E-Mail farbstudio@brillux.de

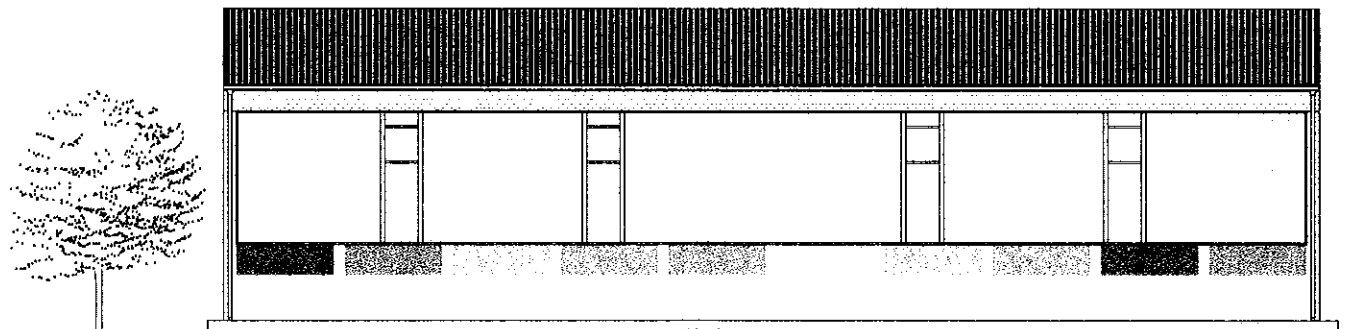
Dieser Farbentwurf ist urheberrechtlich geschützt. Verbindlich sind die Farben der Scala Farbbox.  
Dieser Farbausdruck wurde mit einem Inkjetstrahldrucker erstellt und ist UV-lichtempfindlich.  
Eventuelle Farbabweichungen sind drucktechnisch bedingt.



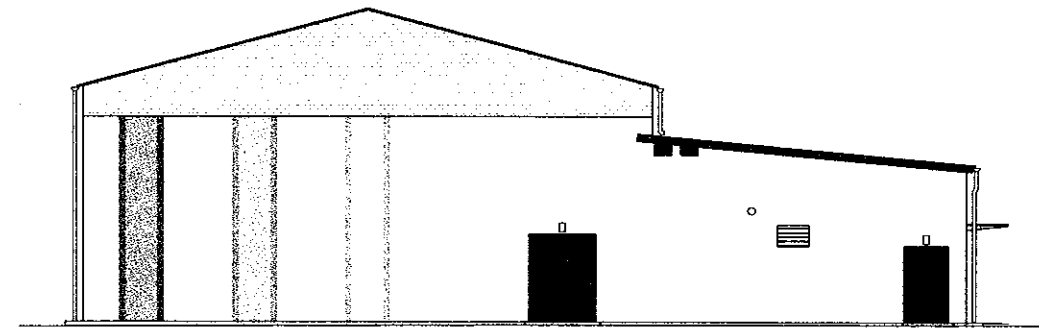
Süd - Ost - Ansicht



Nord - Ost - Ansicht



Nord - West - Ansicht



Süd - West - Ansicht

**Objekt**

Allgemeine Förderschule Erkner  
Sanierung der Turnhalle  
Am Rund 30  
15537 Erkner

**Bauherr**

Landkreis Oder-Spree  
Breitscheidstraße 7  
15841 Beeskow

**Planung**

Ingenieurbüro Große & Partner  
Altbuchhorster Straße 43a  
15537 Grünheide

**Farbliste**

**Brillux Scala**

- Fassade - 03.03.09
- ▨ Spiegel / Streifen - 15.12.15
- ▩ Spiegel / Streifen - 15.12.18
- ▧ Spiegel / Streifen - 8106.15
- ▦ Spiegel / Streifen - 8106.18

- Spiegel / Streifen - 63.09.15
- ▨ Spiegel / Streifen - 63.09.18
- Fenster - weiß
- Türen - 60.12.24 (RAL 5023)
- ▩ Dach - Eternit Wellplatte P9 dunkelgrau

Farbenwurf 3 / Erkner  
Farbstudio Berlin, Machow. Tel. +49 30 399231-32  
E-Mail farbstudioberlin@brillux.de

Dieser Farbenwurf ist urheberrechtlich geschützt. Verboten sind die Farben der Scala Farbbox.  
Dieser Farbaudruck wurde mit einem Triebstrahlbucker erstellt und ist UV-beständig.  
Eventuelle Farbabweichungen sind drucktechnisch bedingt.