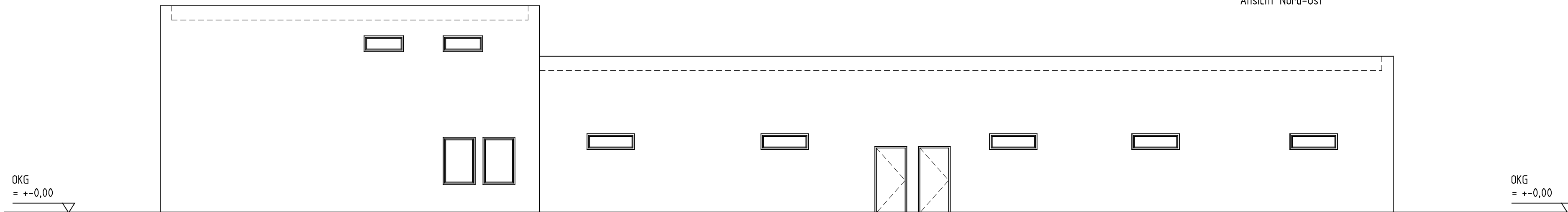
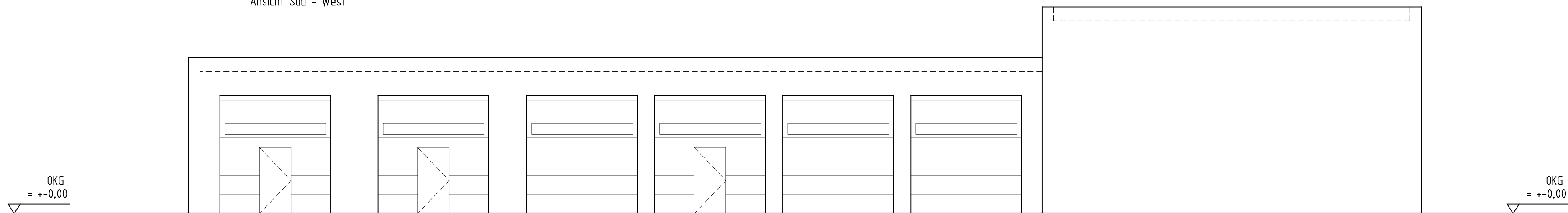


Ansicht Nord-Ost



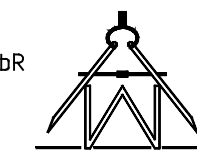
Ansicht Süd - West



Fassade: Glattputz mit Anstrich
 Tore: Sektionaltore mit Belichtungsflächen
 Fenster: Kunststofffenster mit Isolierverglasung
 Dachdeckung: bitumenbahnen mit Bekiesung

Diese Zeichnung ist urheberrechtlich geschützt.
 Ohne unsere Zustimmung darf sie in keiner Form
 veröffentlicht oder Dritten zugänglich gemacht werden.
 Mißbrauch wird zivil- und strafrechtlich verfolgt.
 (Paragraph 106 Urhebergesetz)

| | | |
|--|----|----------|
| Planer: | | |
| Ing.-Büro Wiebicke GbR Klosterstraße 18 15848 Beeskow Tel.: 03366/21491 | | |
| Bearbeitet: | Ru | 1.7.2011 |
| Gezeichnet: | Ru | 1.7.2011 |
| Änderung 1. | | |
| 2. | | |
| 3. | | |
| 4. | | |
| 5. | | |



| | | |
|---------------------|-------------------------------------|------------|
| Bauherr: | Landkreis Oder-Spree | |
| Vorhaben: | Errichtung Rettungswache Beeskow | |
| Benennung: | Ansichten | |
| Genehmigungsplanung | | |
| Maßstab: | Reg.-Nr.: | Blatt-Nr.: |
| 1:100 | Ansichten-01 | G-04 |