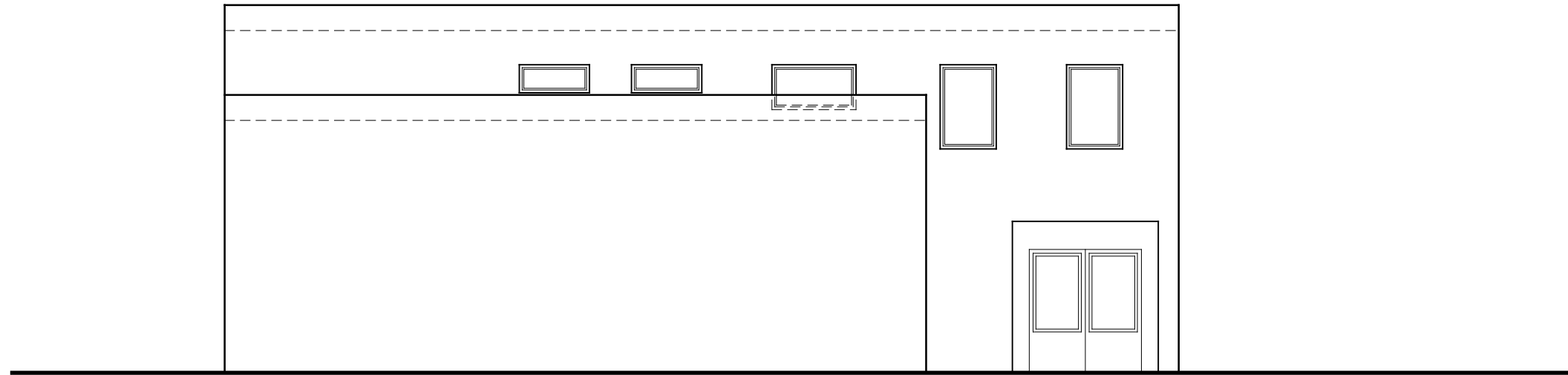
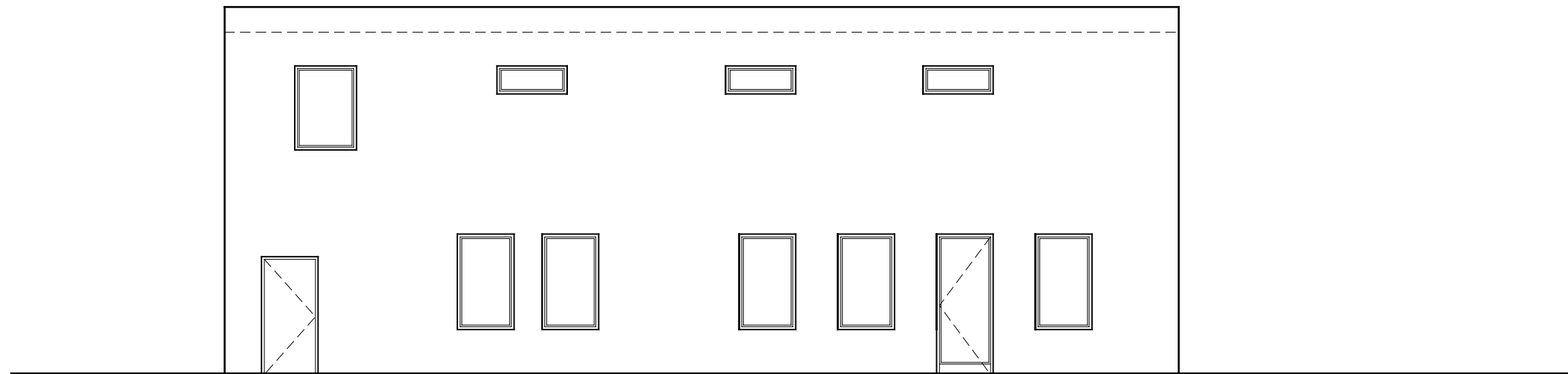


Ansicht Süd-West



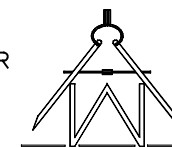
Ansicht Süd-Ost



Diese Zeichnung ist urheberrechtlich geschützt.
Ohne unsere Zustimmung darf sie in keiner Form
verwertet oder Dritten zugänglich gemacht werden.
Mißbrauch wird zivil- und strafrechtlich verfolgt.
(Paragraph 106 Urhebergesetz)

Planer:

Ing.-Büro Wiebicke GbR
Klosterstraße 18
15848 Beeskow
Tel.: 03366/21491



Bearbeitet:	Ru	1.7.2011
Gezeichnet:	Ru	1.7.2011
Änderung 1.		
2.		
3.		
4.		
5.		

Bauherr:

Landkreis Oder-Spree

Vorhaben:

Errichtung Rettungswache
Beeskow

Benennung:

Ansichten

Genehmigungsplanung

Maßstab:

1:100

Reg.-Nr.:

Ansichten-02

Blatt-Nr.:

G-05