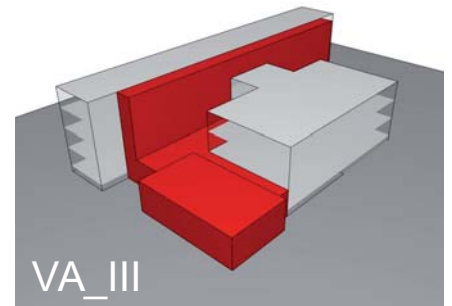
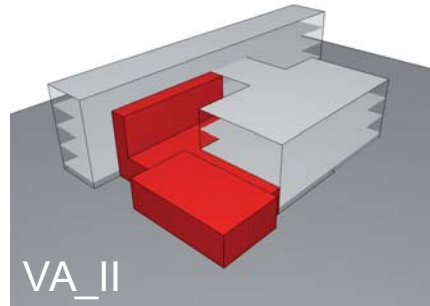
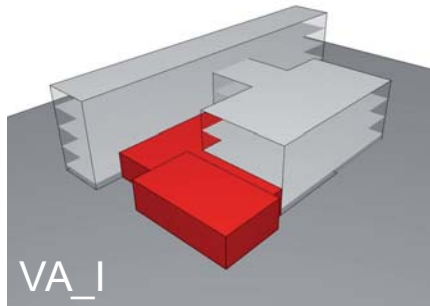


Raumbez.	SOLL Anzahl	m ²	VA_I Anzahl	m ²	VA_II Anzahl	m ²	VA_III Anzahl	m ²
Klassenraum	12	720	12	659	16	861	14	739
Gruppenraum	8	320	8	297	5	176	5	214
Lehrmittelraum	3	60	2	36	1	14	2	37
FUR Informatik_INFO	1	80	1	75	1	75	1	75
Vorb / SAM_INFO	1	20	1	12	1	12	1	22
FUR_CH_PH_BIO	3	240	3	225	3	225	3	225
Vorb / SAM_CH_PH_BIO	3	120	3	41	3	41	3	33
CH_brennbare Flüssigk.	1	15						
Arbeitslehre	5	340	4	245	4	245	5	260
FUR_MU	1	80	0	AUR 12	0	AUR 12	0	AUR 12
SAM_MU	1	30	1	15	1	15	1	15
FUR_KU	1	80	1	96	1	96	1	96
SAM_KU	1	30	1	14	1	14	1	14
Schüleraufenthalt S_AUF		165		63		59		133
Bibliothek		30	1	25	1	25	1	25
Medienlabor		15	1	10	1	10	1	10
Gemeinschaftfl		312		228		228		228
GTS_Küche-MZR		168		272		272		272
Koordination		24	1	21	1	20	1	34
Schulleitung 1SL	1	24	1	20	1	20	1	26
stev. Schulleiter 2SL	1	15	1	14	1	14	1	17
Sekretariat	1	20	1	20	1	20	1	20
Erste Hilfe	1	10	1	14	1	12	1	13
Schülervertreter SV	1	20	1	20	1	21	1	24
HM -Dienstraum	1	12	1	14	1	14	1	15
Reinigungsraum	1	25	2	15	2	15	2	24
Lehreraufenthalt	1	80	1	71	2	71	1	78
Abstell_Archiv		100	2	62	3	62	3	72
HM_Werkstatt	1	15	1	14	1	14	1	24
PumiR	4	16	2	15	2	15	2	25
WC - S		85	6	85	6	85	6	122
WC - L		55	2	28	2	28	2	41

Die Varianten unterscheiden sich maßgeblich in der Anzahl von Allgemeinen Unterrichtsräumen, Anzahl und Fläche Arbeitslehre, Anzahl und Fläche Lehrmittel- und Sammlungsräume sowie Fläche Schüleraufenthalt



VERGLEICH BGF / BRI Varianten

	VA_I Interner Gang		VA_II Kleiner Gang		VA_III Großer Gang	
	Altbau	Neubau	Altbau	Neubau	Altbau	Neubau
	[m ²]	[m ²]	[m ²]	[m ²]	[m ²]	[m ²]
BGF	3627,8	405,0	3627,8	460,0	3627,8	810,0
KG	190,0		190,0		190,0	
EG	987,3	405,0	987,3	405,0	987,3	453,0
1.OG	987,3		987,3	55,0	987,3	110,0
2.OG	987,3		987,3		987,3	110,0
3.OG	476,0		476,0		476,0	137,0
	[m ³]	[m ³]	[m ³]	[m ³]	[m ³]	[m ³]
BRI	12864,0	1882,0	12864,0	2248,0	12864,0	3272,0
	6788,0	915,0	6788,0	915,0	6788,0	915,0
	886,0	97,0	886,0	97,0	886,0	307,0
	5190,0	870,0	5190,0	870,0	5190,0	870,0
				366,0		1096,0
						84,0