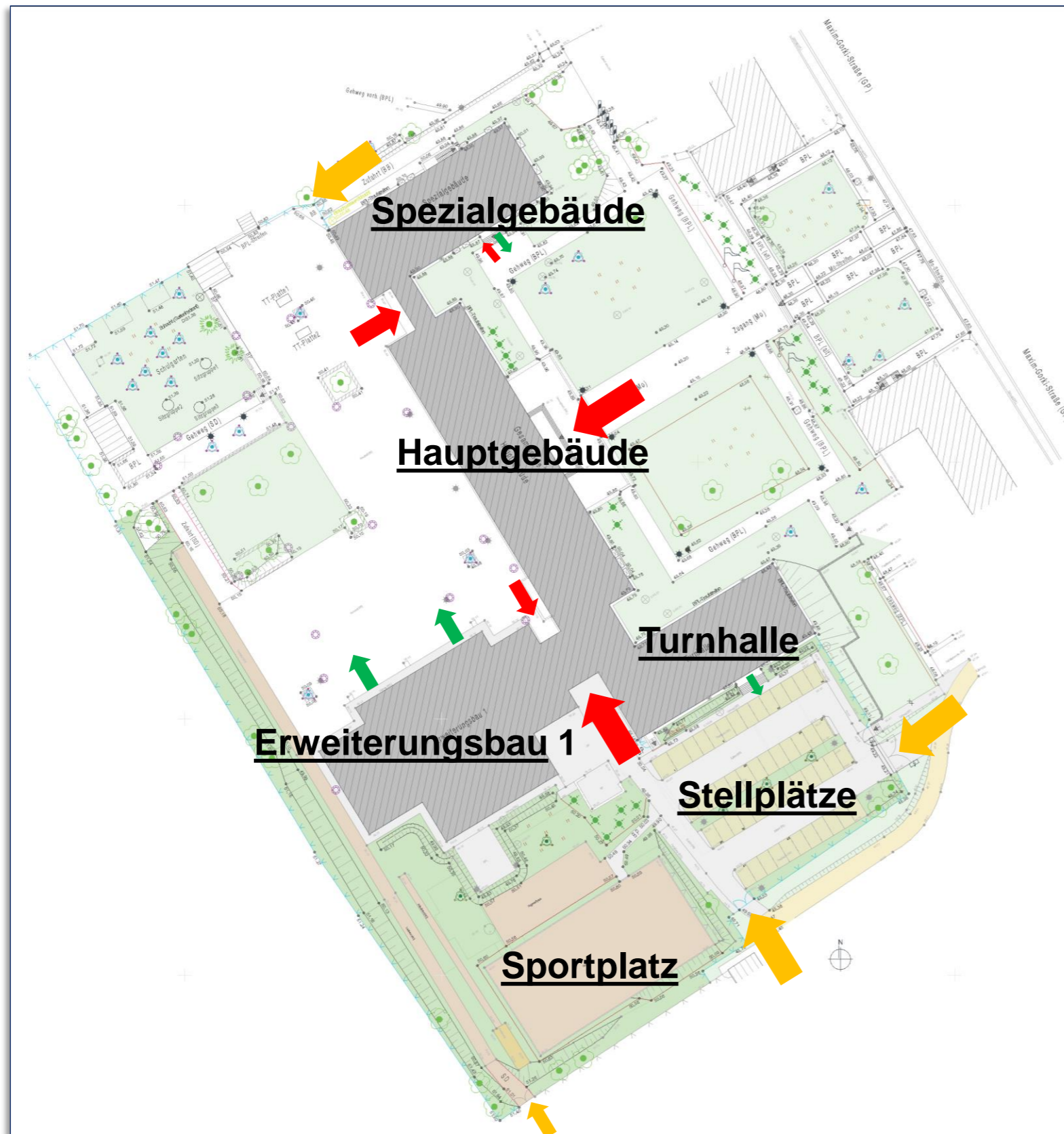


Gesamtschule 3 Eisenhüttenstadt

Kapazitätserweiterung



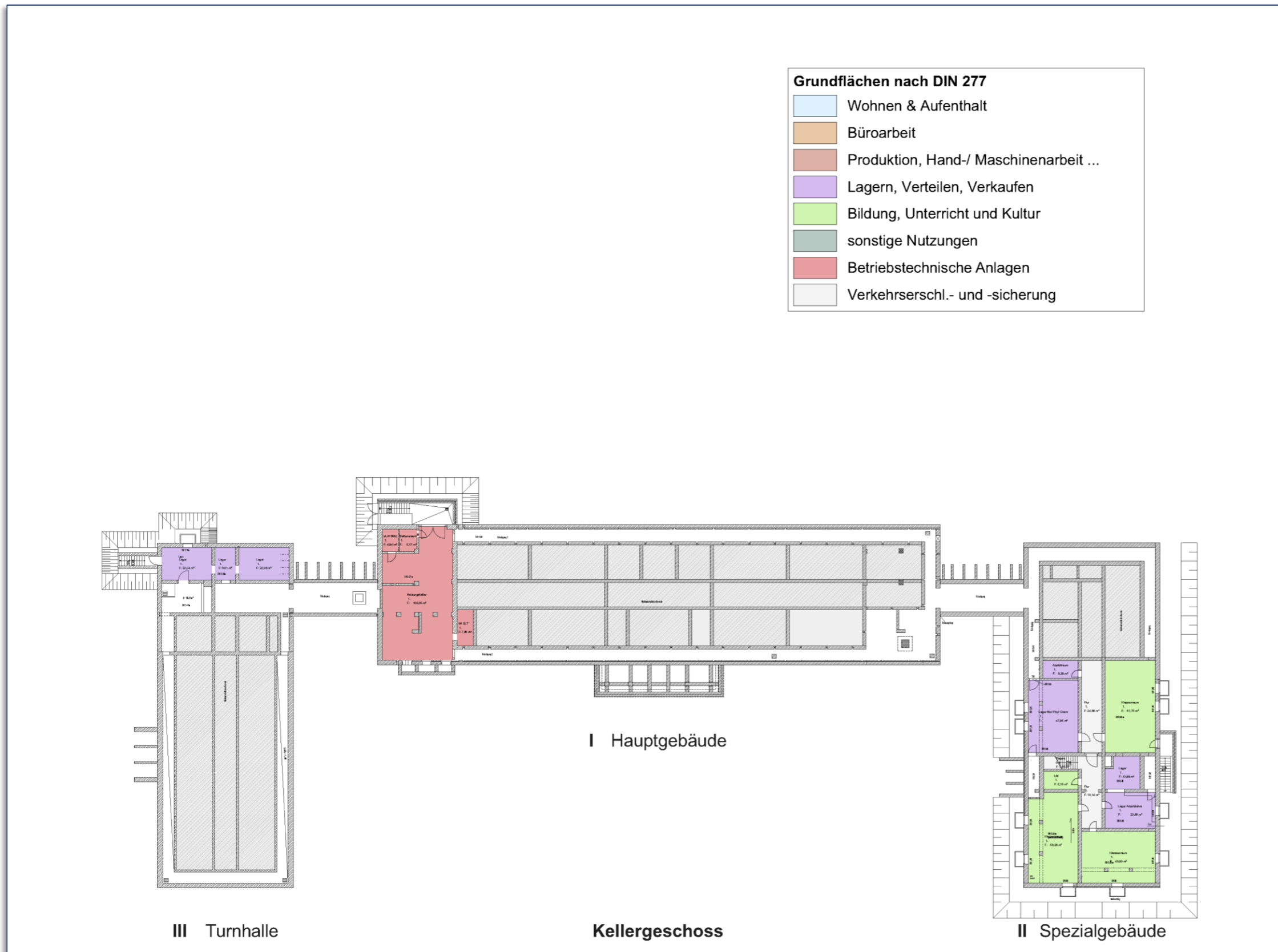
Gesamtschule 3 - Eisenhüttenstadt



- **Spezialgebäude:** - zweigeschossig
 - Aula, Fachräume für Naturwissenschaften und Technik/ Arbeitslehre
- **Hauptgebäude:** - viergeschossig
 - allgemeine Klassenräume, Fachräume für Informatik, Verwaltung/ Lehrkräfte/ Koordination, Hausmeisterbereich/ Lagerräume im KG
- **Turnhalle:** -zweigeschossig
 - Turnhalle und Umkleiden
- **Erweiterungsbau 1:** Fachräume für Musik, allgemeine Klassenräume, Essensbereich und Pausenbereiche



Gesamtschule 3 – Grundriss Kellergeschoss



Gesamtschule 3 – Grundriss Erdgeschoss

IV ERWEITERUNGSNEUBAU 1

Grundflächen nach DIN 277

- Wohnen & Aufenthalt
- Büroarbeit
- Produktion, Hand-/ Maschinenarbeit ...
- Lagern, Verteilen, Verkaufen
- Bildung, Unterricht und Kultur
- sonstige Nutzungen
- Betriebstechnische Anlagen
- Verkehrsersch.- und -sicherung



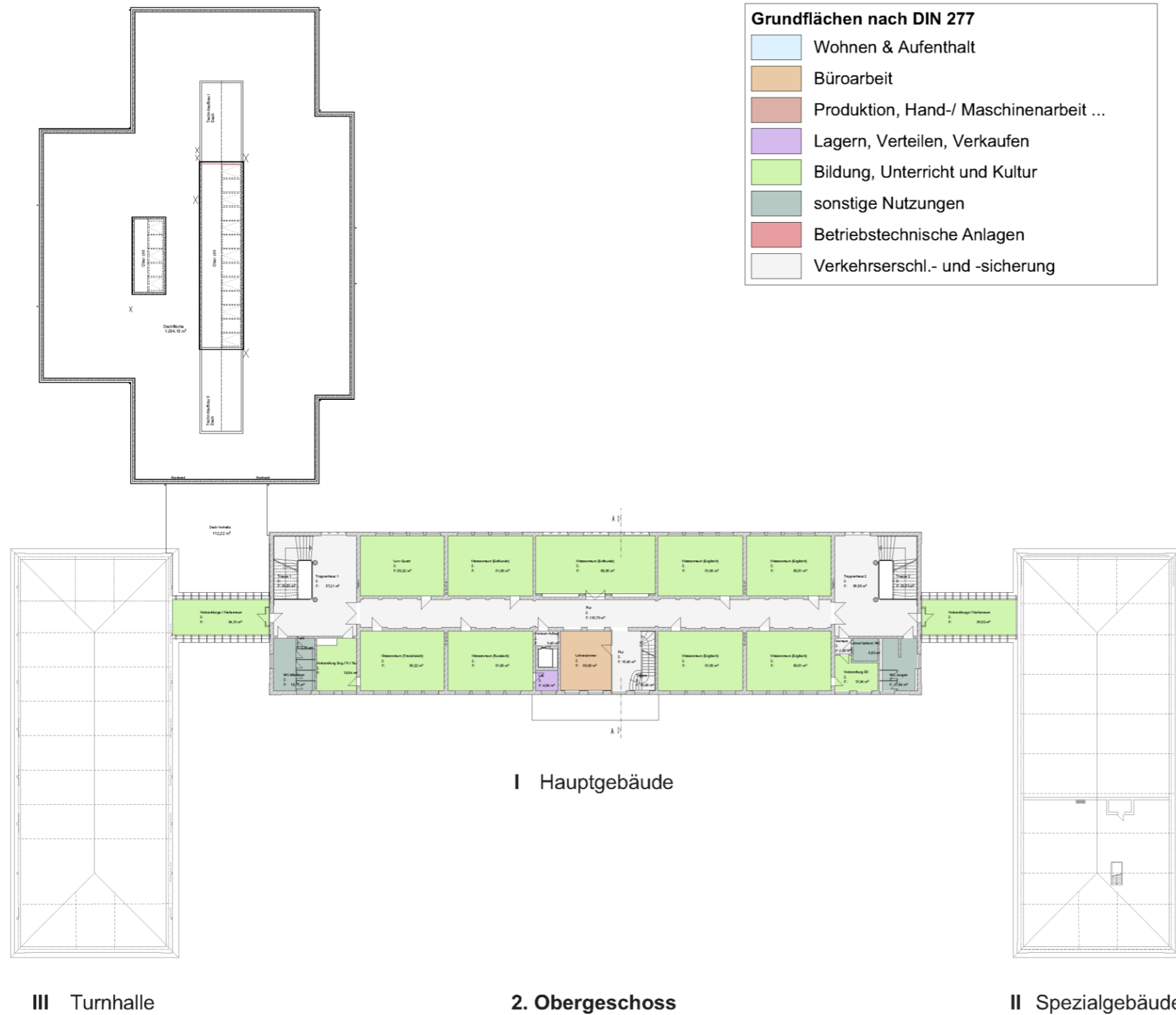
Gesamtschule 3 – Grundriss 1.Obergeschoss

IV ERWEITERUNGSNEUBAU 1



Gesamtschule 3 – Grundriss 2.Obergeschoss

IV ERWEITERUNGSNEUBAU 1



Gesamtschule 3 – Grundriss Dachgeschoss



Grundlagen

- Nach der Flächenbedarfsanalyse auf Grundlage der *Raumprogrammempfehlungen – Musterflächenprogramm für allgemeinbildende Schulen im Land Brandenburg (Fassung August 2019)* ergaben sich Defizite zwischen dem vorhandenen Raumangebot der Schule und des geforderten Musterflächenprogrammes

Musterflächenempfehlung für Gesamt Schule Sek I & Sek II	Gesamtschule 3 EHST ⁶		Zusammenfassung				
	Sek I	Sek II	Sek I / Sek II	Sek II zweizügig		Sek I fünfzügig	
Angaben für das Schuljahr 2018/19							
Anzahl der Klassen	21	5					
Zahl der Schülerinnen und Schüler ¹		626			120		540 bis 600
Zahl der Lehrer		59					
Flächenkategorie			Differenz	m ²		m ²	
Allgemeiner Unterricht	2160,2		-209,8	2370	470	1900	
allg. Unterrichtsflächen (zuzüglich Garderobe ²)	1728,7	40,66	-121,3	1850	450	30	1400
Gruppen-, Arbeits- und Differenzierungsflächen	148,31		-251,69	400			400
Lehrmittelräume (incl. Vorbereitungsräume)	283,19		163,19	120	20		100
Fachräume	1000,84		-249,16	1250	230	1020	
<i>Naturwissenschaft (Physik, Chemie, Biologie)</i>							
Demonstrations- / Übungsräume	268,28		-111,72	380	80		300
Sammlungs- / Vorbereitungsräume	181,22		-18,78	200	40		160
Raum für brennbare Flüssigkeiten (bei Bedarf) ³	25,51		10,51	15			15
<i>Technik / Arbeitslehre</i>							
Unterrichtsraum	308,38		68,38	240			240
Maschinenraum / Lager	23,99		-76,01	100			100
<i>Kunst/ Musik</i>							
Fachraum Kunst/ Musik	151,87		-88,13	240	80		160
Sammlungs- / Vorbereitungsräume	41,59		-48,41	90	30		60
<i>Informatik</i>							
Computerkabinett (bei Bedarf) ³	101,61		-58,39		0		160
Gemeinschafts- und Ganztagsflächen	700,43		-349,57	1050	45	1005	
Pausenhalle / Aula (multifunktionale Nutzung ins. Ganztags)	351,45		-53,55	405			405
Essensbereich (Mensa, Küche, multifunktionale Nutzungen)	348,98		-131,02	480			480
Bibliothek/ Mediethek	0		-120	120			120
Lehrküche (bei Bedarf) ³	0			50			50
Einzelarbeitsplätze für Schülerinnen und Schüler	0		-45	45	45		
Verwaltung / Lehrkräfte/ Koordination	340,61		-49,39	390	60	330	
Schulleitung (einschl. stellv. Schulleitung und Sekretariat)	69		-1	70			70
Aufenthalts- / Arbeits- / Beratungsflächen für Lehrkräfte und sonst. päd. Personal	206,5		-33,5	240	60		180
Raum für Schülerversammlung	46,27		21,27	25			25
Raum für Erste Hilfe	13,59		3,59	10			10
Hausmeisterdienstraum	0		-15	15			15
Raum für Reinigungspersonal/ Geräte	5,25		-24,75	30			30
Therapieraum (bei Bedarf) ³							40



Vorgaben/ Zielsetzung Vorplanung

- Beseitigung der Defizite zwischen Raumangebot Bestand und Vorgaben Musterraumprogramm des MJB
 - Kapazitätserweiterung um mind. 6 Klassenräume und den dazugehörigen Vorbereitungsräumen
 - Zentralisierung von Lagerflächen (zur Zeit im DG + Keller untergebracht) und Hausmeisterbereich (zur Zeit im KG im Bereich der Haustechnik > Schimmel< und in einer baufälligen Garage auf dem Hof untergebracht)
 - Schaffung eines zentralen Hausmeisterbereiches mit Hausmeisterwerkstatt/ -büro, Hausmeistergarage und den erforderlichen Nebenflächen (WC)
 - Vorhalten eines Raumes für Putzmittel / für externer Dienstleister (Raumpflege) + barrierefreies WC im EG
- Einzeldenkmal >>> frühe Einbeziehung der unteren Denkmalschutzbehörde
- Nachhaltiges Bauen (Einhaltung der Vorgaben nach BNB – angestrebter Zertifizierungsstatus Silber)
 - BNB Pflichtenheft Lph 2 ist erstellt, bildet Grundlage für die nächsten Leistungsphasen insbesondere Lph 3 (kontinuierlicher, fortlaufender Prozess)
 - Zielwert 65,7 % = Silberstatus erreicht
- Energetisches Konzept
 - Wärmeversorgung soll über bestehenden Fernwärmeanschluss im Hauptgebäude sichergestellt werden
 - Errichtung einer Photovoltaikanlage auf dem Dach des Erweiterungsbaus

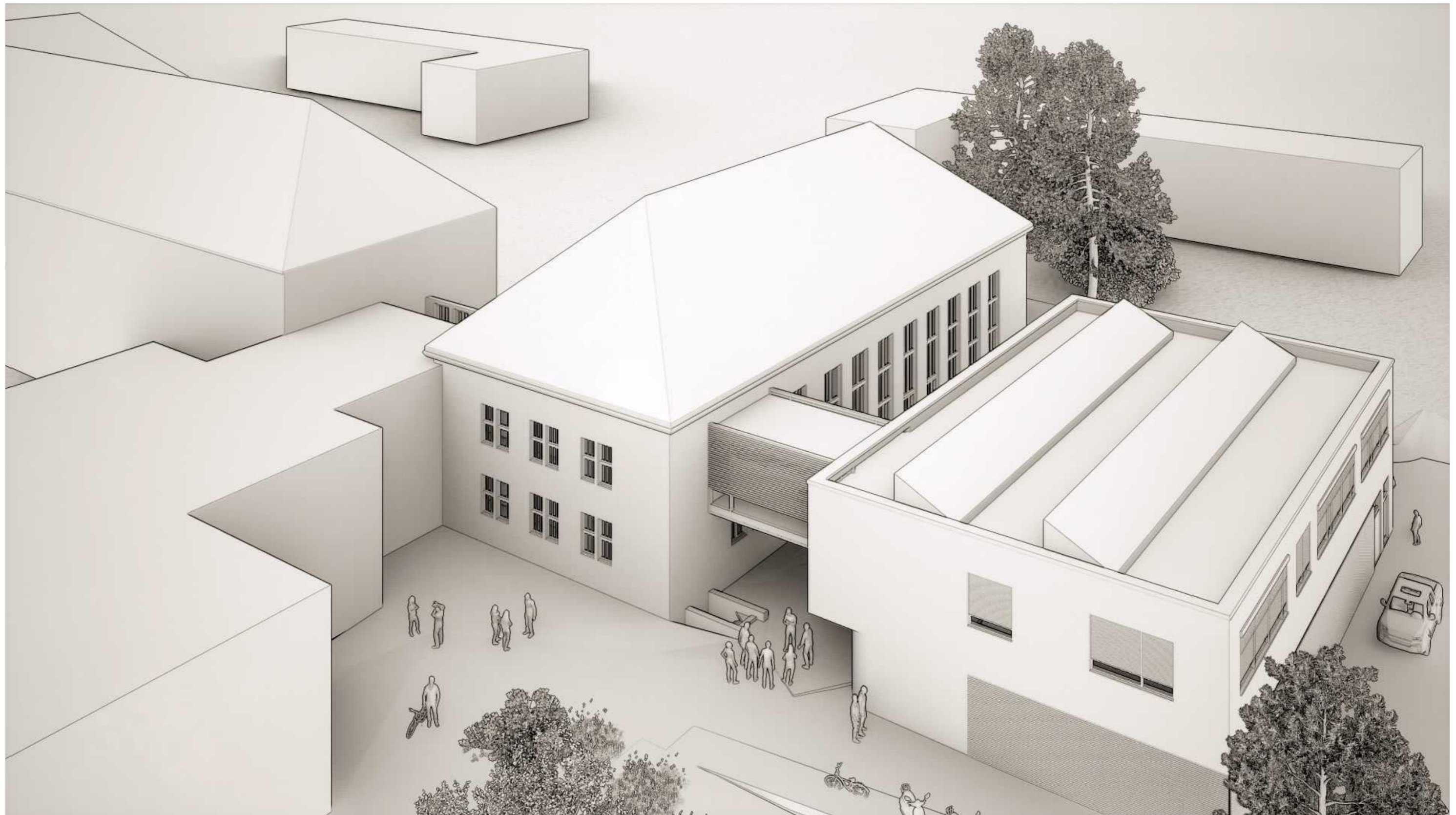


Gegenüberstellung Varianten

	Variante 1	Variante 2	Variante A/B	Variante C/D	Variante 5 (Vorzugsvariante)
	Dachgeschossausbau	Aufstockung Erweiterungsbau 1	Anbau an Erweiterungsbau 1	Anbau an Verbinder Hauptgebäude/ Spezialgebäude	Anbau an Turnhalle
Standort	1	2	3	4	5
Umbauaufwand am Bestand	sehr hoch	sehr hoch	mittel	mittel	gering
	<ul style="list-style-type: none"> Eingriff in Dachkonstruktion Hauptgebäude „Haus im Haus“ Konstruktion 	<ul style="list-style-type: none"> Rückbau Bestandslüftungsanlage Rückbau Dachaufbau (Entsorgung) Statische Eingriffe in Dachdecke (vertikale Verkehrserschließung) 	<ul style="list-style-type: none"> Eingriff Bestand Erweiterungsbau 1 (Verkleinerung Klassenraum für Erschließung im 1.OG) Sportplatzersatz 	<ul style="list-style-type: none"> Anschluss an Verbinder (ähnliche Erschließung 1.OG, wie zu Erweiterungsbau 1) Ersatz Schulhoffläche 	<ul style="list-style-type: none"> kein Eingriff in das statische Grundsystem der Turnhalle (nichttragende Wände) Verlegung Parkplätze
Ausschluss- kriterien	<ul style="list-style-type: none"> Erhöhte Brandschutz-aufwendungen (Sicherstellung 2. Rettungsweg Dachfenster + Stahldachkonstr.) Dachgeschosdecke entspricht nicht den statischen Anforderungen (Lastfall 5 kn/ m²) Bautätigkeit im Schulbetrieb nicht mögl. 	<ul style="list-style-type: none"> Barrierefreie Erschließung nur über einen weiteren Aufzug sicherzustellen Dachdecke entspricht nicht den statischen Anforderungen (Lastfall 5 kn/ m²) Nutzen/ Aufwand unwirtschaftlich Zentraler Hausmeister- und Lagerbereich nicht untergebracht Bautätigkeit im Schulbetrieb nicht mögl. 	<ul style="list-style-type: none"> Eingriff in den Bestandsgrundriss führt zur Reduzierung von Klassenraumflächen Nutzen/ Aufwand unwirtschaftlich Funktional ungünstige Erschließung Anbau Weiterer Klassenraumausgleich erforderlich Sportplatz müsste mind. Verkleinert werden 	<ul style="list-style-type: none"> Hoher Aufwand der barrierefreien Erschließung 1.OG (interne Brückenkonstruktion zwischen Verbinder und Anbau) + Rampe Nicht hinnehmbare Flächenreduzierung des Schulhofes Bautätigkeit im Schulbetrieb beschränkt mögl. (Teilspernung Schulhof) 	
Denkmalschutz	<ul style="list-style-type: none"> Zustimmung unter erheblichen Auflagen (Zugangs- und Belichtungsproblem Dachfenster Straßenseite) 	<ul style="list-style-type: none"> Zustimmung unter erheblichen Auflagen (Raumhöhenproblem wegen Traufvorgaben) 	<ul style="list-style-type: none"> Zustimmung unter Auflagen möglich 	<ul style="list-style-type: none"> Zustimmung wird nicht in Aussicht gestellt (Eingriff geschützter Schulgarten) 	<ul style="list-style-type: none"> Zustimmung in Aussicht gestellt >>> Aus Sicht der UDSB + Landesamt f. Denkmalpflege beste Lösung
Kosten	<ul style="list-style-type: none"> Nicht rel., da Zielvorgabe nicht zu erreichen ist 	<ul style="list-style-type: none"> Nicht rel., da Zielvorgabe nicht zu erreichen ist 	<ul style="list-style-type: none"> 4.780.000,- (bei ca. 1.100m² BGF) 	<ul style="list-style-type: none"> 5.523.000,- (bei ca. 1.300m² BGF) 	<ul style="list-style-type: none"> 4.673.000,- (bei ca. 1.100m² BGF)



Variante 5 / Standort 5 – zweigeschossiger Anbau an die Turnhalle



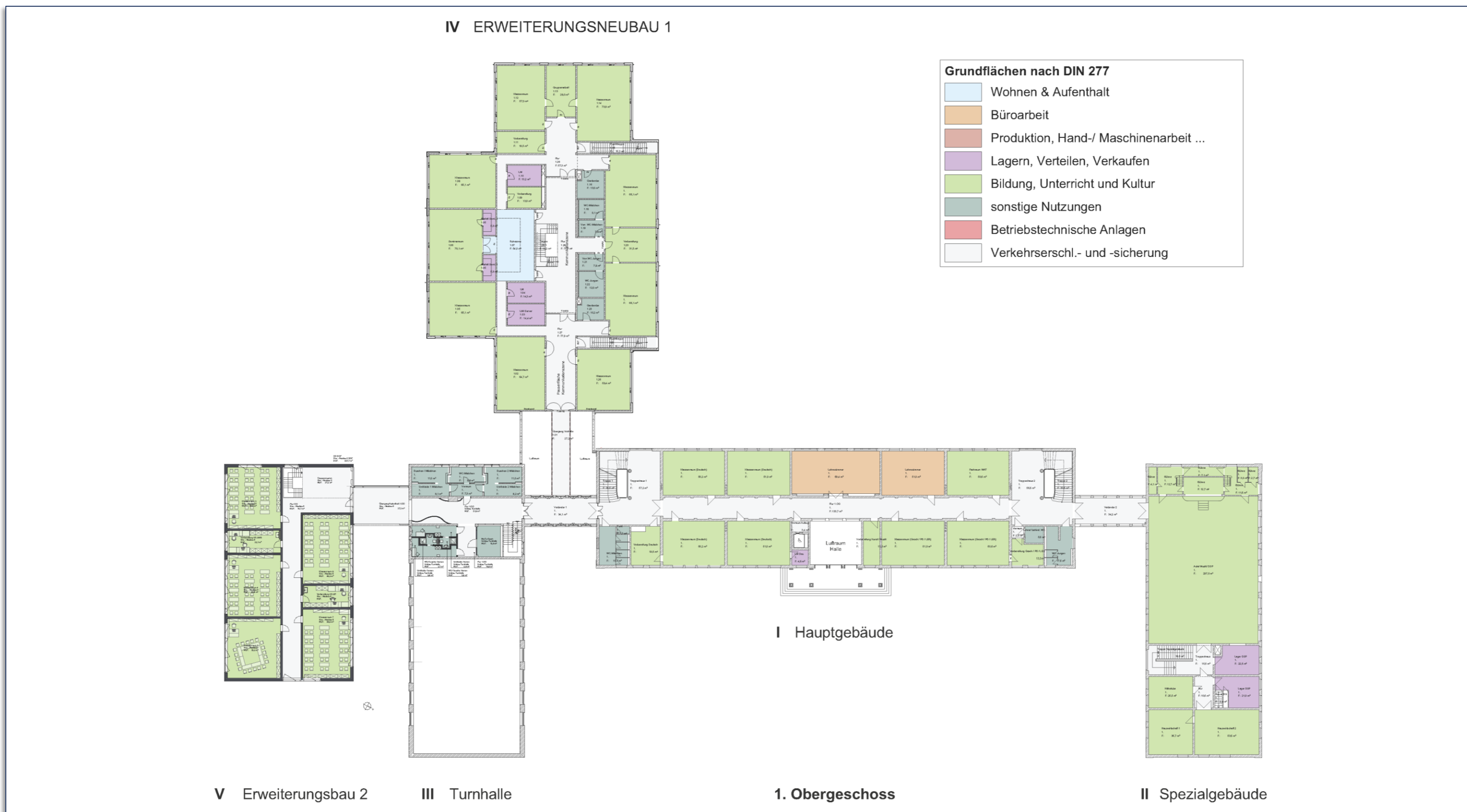
Lageplan – Darstellung Außenraum



Gesamtgrundriss EG – Bestand und Erweiterung 2



Gesamtgrundriss 1.OG – Bestand und Erweiterung 2



Grundriss Erdgeschoss



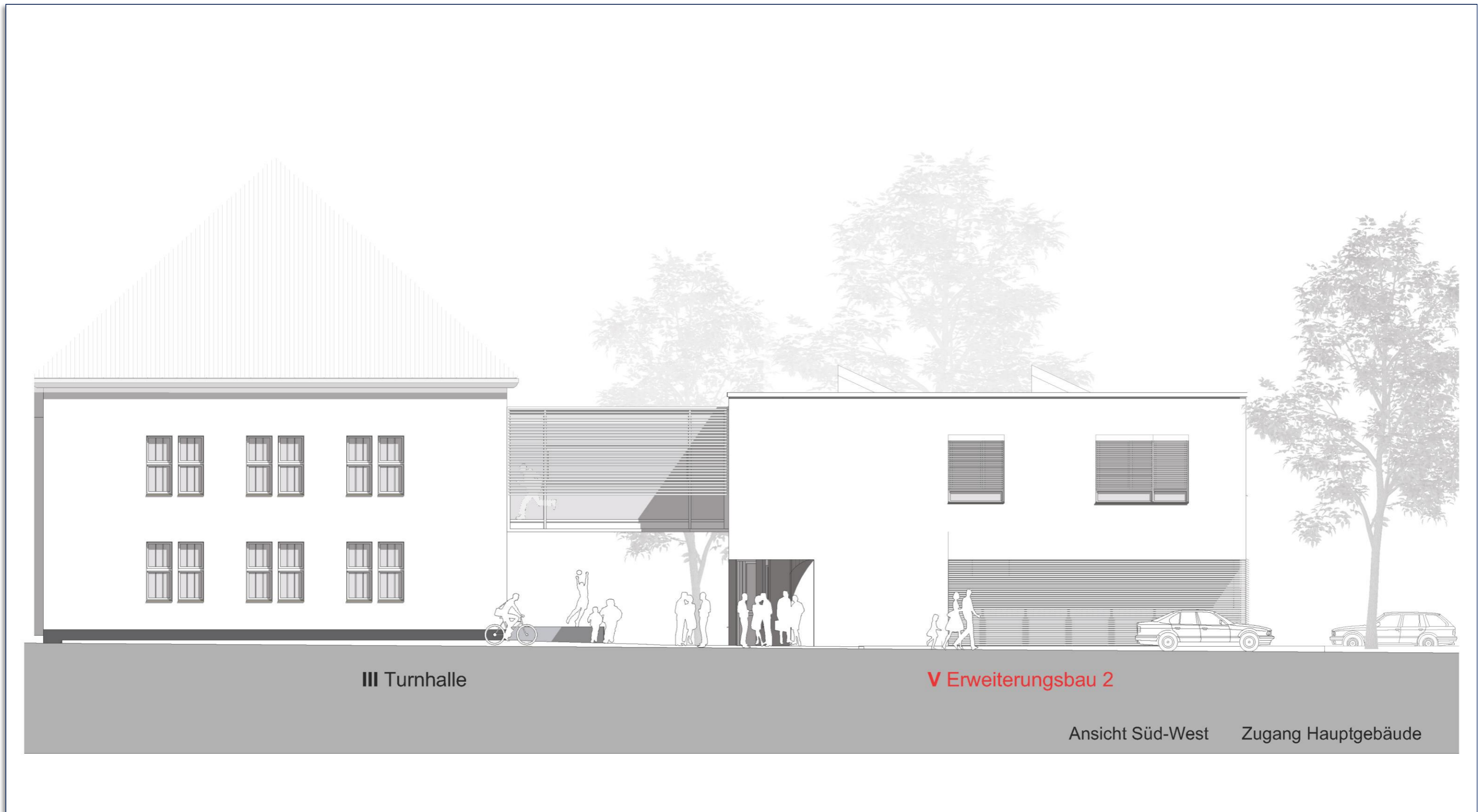
Grundriss 1.Obergeschoss



Schnitt



Ansicht Süd-West



Ansicht Süd-Ost



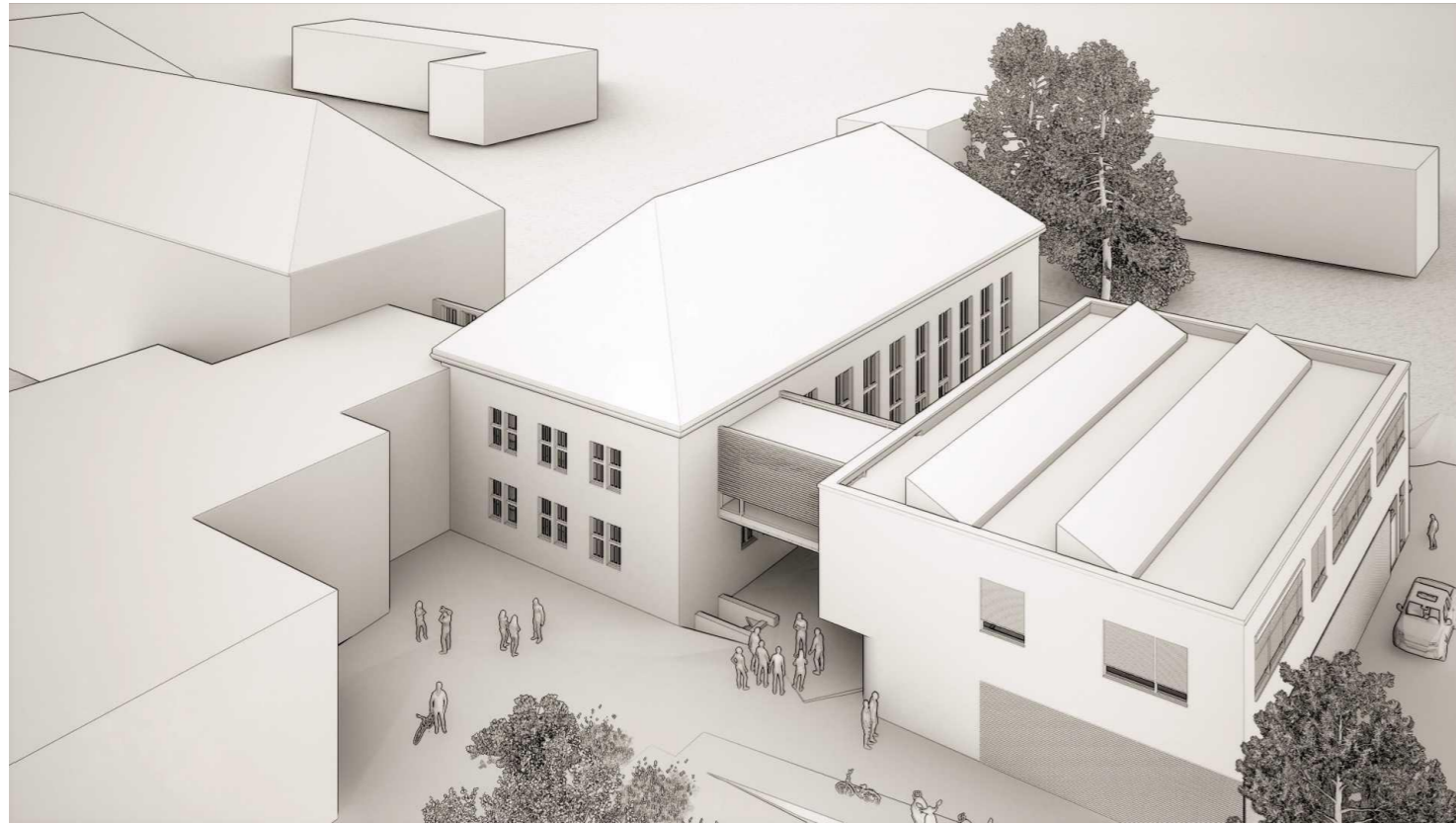
Ansicht Nord-Ost



Ansicht Nord-West



Visualisierungen



Visualisierungen



Visualisierungen



Übersicht Präsentation

